

# La spirale des cadres cognitifs : Comment est- on happé par un discours ?

---

Catherine Côté

Université de Sherbrooke



# Fonctionnement

Le cerveau humain est conçu de façon à prendre une décision rapidement avec les informations dont il dispose au moment où il prend cette décision (question de survie)

*« le cerveau décide  
en moins d'un  
quart de seconde si  
l'objet ou l'image  
qu'il a sous les yeux  
vaut la peine de lui  
accorder de  
l'attention, ou  
autrement dit,  
notre système  
attentionnel prend  
plusieurs décisions  
par seconde »  
(Lachaux, Perrone  
et al., 2020)*

# Le tri des informations

# SYSTEM 1

Intuition & instinct



Unconscious  
Fast  
Associative  
Automatic pilot



# SYSTEM 2

Rational thinking



Takes effort  
Slow  
Logical  
Lazy  
Indecisive

DANIEL KAHNEMAN

**SYSTÈME 1**  
**SYSTÈME 2**

**LES DEUX VITESSES  
DE LA PENSÉE**

- Le système 1 (rapide, instinctif et émotionnel)
- Le système 2 (plus lent, plus réfléchi et plus logique)

# Attention sélective

---



Attention sélective aux messages qui vont dans le sens des **prédispositions** latentes de l'individu

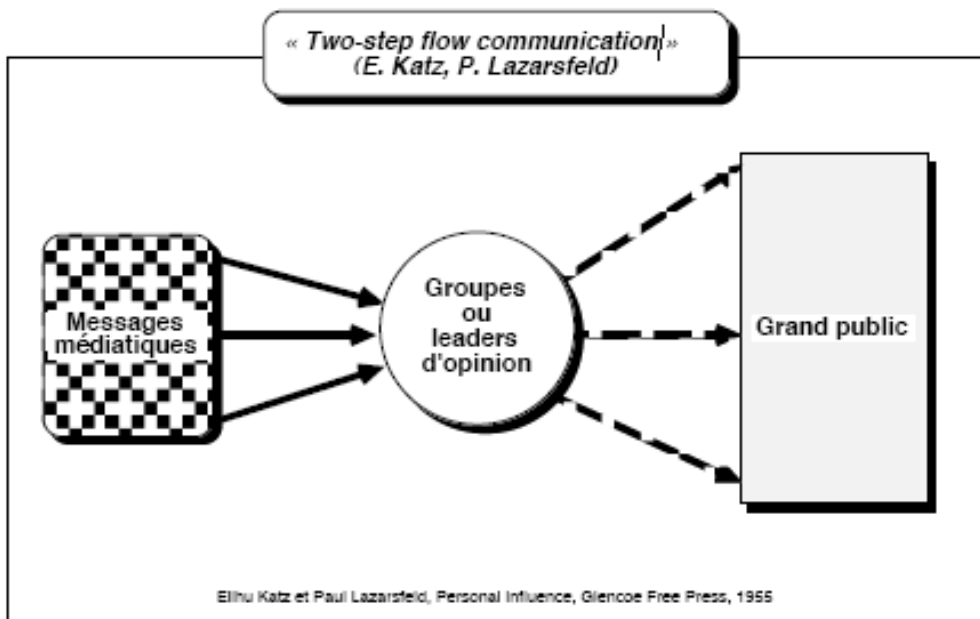


cristallisation des opinions



renforcement des attitudes

# Flux communicationnel en deux temps (*École de Columbia*)

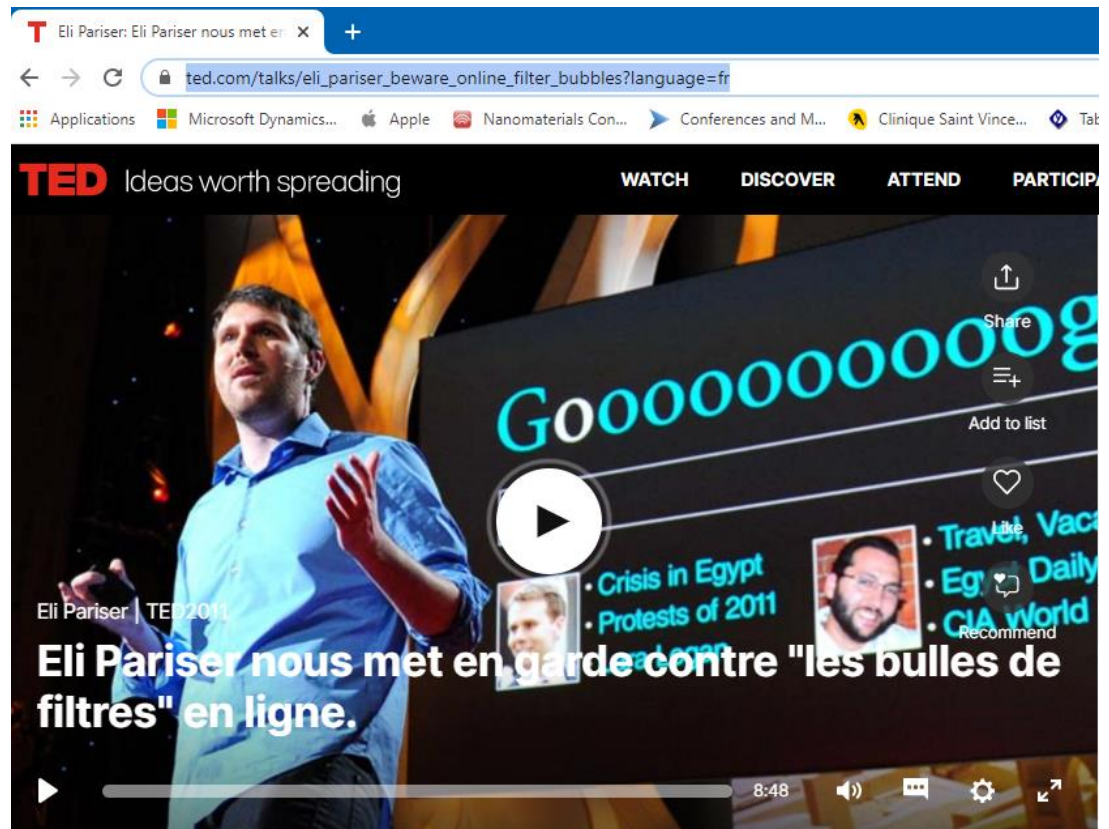


Les médias **renforcent** les facteurs de changements déjà existants chez les individus :

- Sélectivité individuelle
- Réseaux de relations interpersonnelles
- Dimension temporelle

# Bulles de filtres

« Alors que les compagnies internet s'efforcent d'ajuster leurs services à nos goûts personnels (y compris l'actualité et les résultats de recherche), une dangereuse conséquence, involontaire, émerge: nous nous retrouvons piégés dans une "bulle de filtres" et ne nous trouvons pas exposés à l'information qui pourrait remettre en question ou élargir notre perception du monde. »



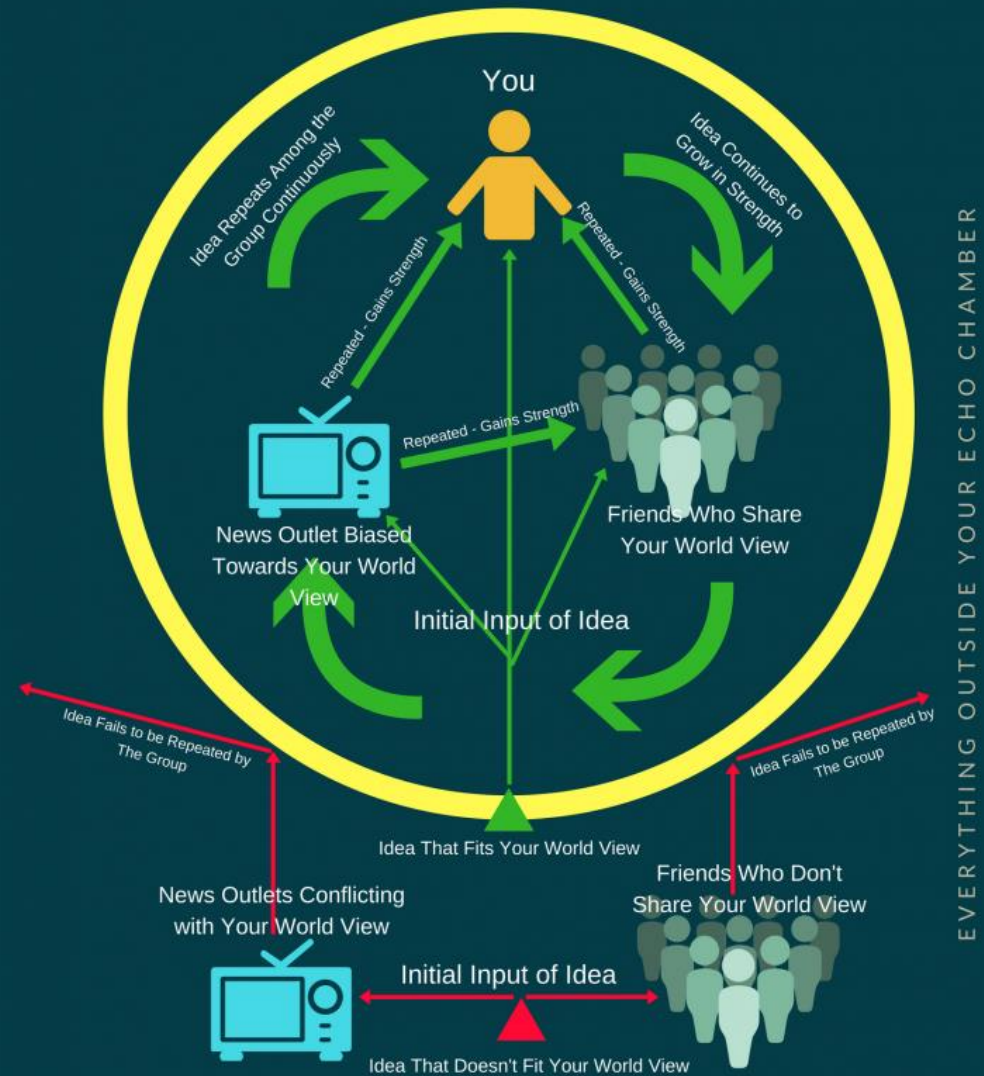
The image shows a screenshot of a web browser displaying a TED talk video. The browser's address bar shows the URL: [ted.com/talks/eli\\_pariser\\_beware\\_online\\_filter\\_bubbles?language=fr](http://ted.com/talks/eli_pariser_beware_online_filter_bubbles?language=fr). The TED logo and the tagline "Ideas worth spreading" are visible at the top. The video player shows Eli Pariser on stage, gesturing, with a large screen behind him displaying the word "Gooooooooooooo" in a stylized font. Below the video, the title "Eli Pariser nous met en garde contre 'les bulles de filtres' en ligne." is displayed. The video player interface includes a play button, a progress bar showing 8:48, and various control icons like volume, subtitles, and settings. On the right side of the video player, there are interactive elements such as "Share", "Add to list", "Like", and "Recommend".

# THE ECHO CHAMBER EFFECT

## Chambres d'écho

Espace clos où se répètent et s'amplifient des informations similaires

1. **Renforcement par la répétition** des informations sous différentes formes
2. Absence de recul critique lié à l'**exclusion d'informations divergentes**



ideas inside the chamber resonate so that the people inside begin to believe it's the predominate world view even if they are the ones actually on the fringe while conflicting ideas never make it into the chamber or are ignored causing them to die



# Cadres cognitifs ⇔ *Bulles discursives*

## Phénomènes qui s'amplifient :

- Biais de confirmation
- Dissonance cognitive
  - **Polarisation**
  - Radicalisation des positions
  - Personnalité religieuse
    - **Fermeture à l'altérité**

# Solutions?

## Éducation

- Sensibiliser aux bases de la prise de décision:
  - ce qui est du domaine des **faits** (science), ce qui est du domaine des **valeurs**
- Redonner ses lettres de noblesse au **dialogue** et à **l'échange** avec d'autres points de vue pour la santé démocratique
  - Responsabilités liées à la **prise de parole**
  - Importance de la **diversité**
  - Recherche de **compromis**